



Fundusze Europejskie

Oferta Sieci Punktów Informacyjnych Funduszy Europejskich

15.05.2024 r.



Pomoc Techniczna
dla Funduszy Europejskich



Rzeczpospolita
Polska

Dofinansowane przez
Unię Europejską





Fundusze Europejskie

AGENDA

1. Cele i zadania Sieci Punktów Informacyjnych Funduszy Europejskich
2. Wybrane usługi dla przedsiębiorców



Pomoc Techniczna
dla Funduszy Europejskich

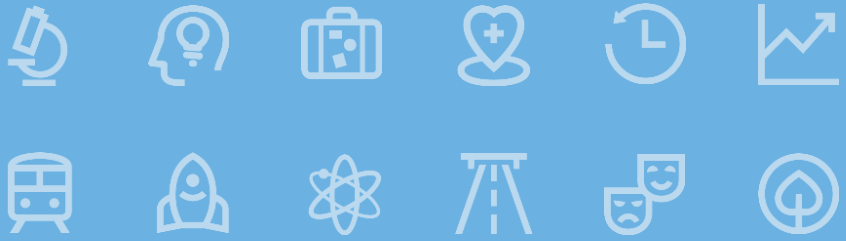


Rzeczpospolita
Polska

Dofinansowane przez
Unię Europejską



15.05.2024



Fundusze Europejskie

Oferta

Punktów Informacyjnych Funduszy Europejskich



Pomoc Techniczna
dla Funduszy Europejskich



Rzeczpospolita
Polska

Dofinansowane przez
Unię Europejską



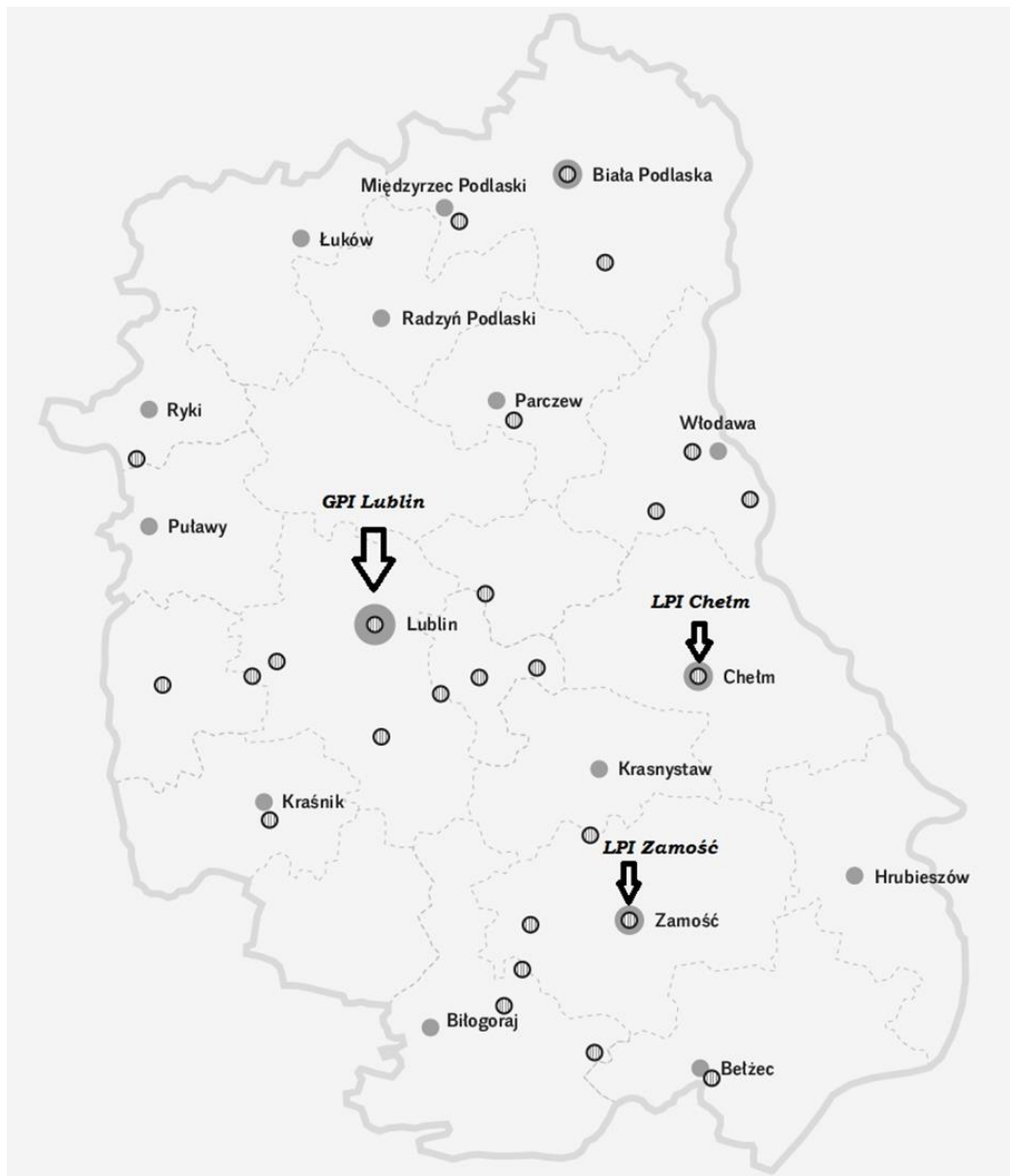
www.pife.gov.pl

Lokalizacje Punktów Informacyjnych Funduszy Europejskich

Bezpłatne informacje

Sieć Punktów Informacyjnych Funduszy Europejskich (PIFE) koordynowana przez Ministerstwo Funduszy i Polityki Regionalnej





Lokalizacja i obszary działalności Sieci Punktów Informacyjnych

■ GPI Lublin:

Miasto Lublin, powiaty: lubartowski, lubelski, łukowski, kraśnicki, opolski, puławski, radzyński, rycki, świdnicki

■ LPI Chełm:

Miasto Biała Podlaska, Miasto Chełm, powiaty: bialski, chełmski, łęczyński, parczewski, włodawski

■ LPI Zamość:

Miasto Zamość, powiaty: biłgorajski, hrubieszowski, janowski, krasnostawski, tomaszowski, zamojski

www.pife.gov.pl

GPI Lublin, ul. Stefczyka 3b, pok. 0.1, 0.1a, 0.1b

tel.: 81 44 16 864, (65), (546),

pife.lublin@lubelskie.pl

LPI Chełm, ul. Mickiewicza 37, pok. 112,

tel.: 82 565 19 21, 514 924 194, pife.chelm@lubelskie.pl

LPI Zamość, ul. Partyzantów 3, pok. 22,

tel.: 84 638 02 67, 514 923 981 pife.zamosc@lubelskie.pl

Fundusze Europejskie

Sieć Punktów Informacyjnych Funduszy Europejskich w województwie lubelskim



Pomoc Techniczna
dla Funduszy Europejskich



Rzeczpospolita
Polska

Dofinansowane przez
Unię Europejską



PIFE - zakres usług:

- szkolenia
- spotkania informacyjne
- webinary
- spotkania w szkołach ponadpodstawowych
- wystąpienia w charakterze prelegenta
- konsultacje indywidualne, telefoniczne i mailowe

Partnerstwo Publiczno-Prywatne

Dodatkowa usługa w PIFE.

Konsultanci ds. PPP udzielają informacji na temat projektów PPP i projektów hybrydowych.

Kontakt:

Główny Punkt Informacyjny Funduszy Europejskich w Lublinie,

ul. Stefczyka 3b, pokój 0.18, adresy e-mail:

agnieszka.brzozowska@lubelskie.pl,

krzysztof.prybula@lubelskie.pl,

drpo@lubelskie.pl,

tel. 81 44 16 864 oraz 81 44 16 865.



Innopoint

Innopoint jest nową usługą w sieci PIFE skierowaną do tych przedsiębiorców, którzy będą chcieli skorzystać z programu Fundusze Europejskie dla Nowoczesnej Gospodarki (FENG), wspierającego innowacyjne przedsięwzięcia, pomysły, projekty. Przedsiębiorca będzie mógł otrzymać zindywidualizowaną informację, czy jego pomysł wpisuje się w założenia tego programu i czy będzie miał szansę na realizację.

Innopoint odpowiada na potrzebę jeszcze precyzyjniejszej informacji dla przedsiębiorców w zakresie wsparcia Badań, Rozwoju i Innowacji, a także jeszcze większego zindywidualizowania usługi względem klienta. Specjaliści ds. Funduszy Europejskich pomogą przedsiębiorcom zainteresowanym innowacjami. Tym, którzy mają konkretne pomysły na innowacyjny projekt, wskażą kolejne etapy postępowania oraz konkurs, w ramach którego będą mogli ubiegać się o dofinansowanie. Przedsiębiorcom, których pomysły wymagają dopracowania, zaproponują konsultacje z ekspertami branżowymi lub finansowymi, natomiast tych, którzy chcieliby się rozwijać poprzez innowacje, ale nie mają pomysłu, jak to zrobić, skierują do Innovation Coacha. Skorzystanie z usługi Innopoint będzie łatwe i dostępne i przede wszystkim bezpłatne.



Pomoc Techniczna
dla Funduszy Europejskich



Rzeczpospolita
Polska

Dofinansowane przez
Unię Europejską





Opis projektu Innopoint?



Realizacja projektu przyczyni się do podniesienia świadomości Przedsiębiorców o możliwościach wsparcia z instrumentów realizowanych w FENG, co przełoży się na zwiększenie liczby i jakości składanych wniosków o dofinansowanie. Na potrzeby realizacji usługi zostanie uruchomiony informatyczny system obsługi klienta w którego skład będzie wchodziła:

- Ankieta potrzeb przedsiębiorcy która pozwoli na dopasowanie do przedsiębiorcy odpowiednich dla niego form wsparcia w ramach FENG. Dopasowanie to będzie realizowane na podstawie określonego przez system profilu przedsiębiorcy.
- Baza danych, w której będą zbierane dane na temat przedsiębiorców, którzy wypełnili ankiety. Dane będą wykorzystywane m.in. do monitorowania losów przedsiębiorcy, informowania go o przyszłych naborach i nowych formach wsparcia.
- Formularz rezerwacji spotkań, który będzie służył do umawiania spotkań z konsultantami. Rezerwacji będzie można dokonać z poziomu ankiety bądź infolinii FENG.
- Infolinia FENG pełniąca funkcję głównej infolinii całego programu. Jej konsultanci będą udzielać informacji na temat całej oferty FENG oraz w razie takiej konieczności przekierowywać rozmowy przychodzące do innych instytucji wdrażających program.



Innopoint

03.02.2023

Innopoint to system obsługi informacyjnej skierowany do tych Przedsiębiorców, którzy są zainteresowani skorzystaniem z programu Fundusze Europejskie dla Nowoczesnej Gospodarki.

Obsługa ta realizowana jest z udziałem Głównych Punktów Informacyjnych Funduszy Europejskich zlokalizowanych na terenie każdego województwa oraz Centralnego Punktu Informacyjnego Funduszy Europejskich.

Doświadczeni konsultanci ds. funduszy europejskich udzielą szczegółowej informacji o dostępnych formach wsparcia z FENG. Innopoint składa się z:

- [Ankiety potrzeb przedsiębiorcy](#) – w wyniku wypełnienia ankiety, otrzymasz informację o dopasowanych do Twoich potrzeb instrumentach FENG. Informacja ta zostanie Ci wyświetlona po udzieleniu odpowiedzi na pytania zawarte w ankiecie oraz przestana na adres e-mail który w niej wskażesz. Jeżeli po wypełnieniu ankiety będziesz miał dodatkowe pytania, za pomocą Formularza rezerwacji konsultacji będziesz mógł umówić się na spotkanie z konsultantem we wskazanym przez Ciebie Punkcie Informacyjnym Funduszy Europejskich;
- [Infolinii \(22 262 99 95\)](#) – dostarczy podstawowych informacji na temat całej oferty FENG. Jak na program promujący innowacje przystało, wykorzysta ona najnowocześniejsze technologie zasilane sztuczną inteligencją. Obok doświadczonych konsultantów pojawią się wirtualni asystenci. W formie pisemnej będzie mógł Ci odpowiedzieć chatbot, w głosowej – voicebot.

Nie zwlekaj. Skorzystaj już teraz!

Twoje dane osobowe będą przetwarzane zgodnie z [klauzulą informacyjną](#) (PDF 531 KB)

Poleć innym   

Strona Programu:
<https://www.nowoczesnagospodarka.gov.pl/strony/dowiedz-sie-wiecej-o-programie/uslugi-informacyjne-dla-firm/innopoint/>

Ankieta potrzeb przedsiębiorcy

08.02.2023



Ankieta potrzeb przedsiębiorcy w ramach programu Fundusze Europejskie dla Nowoczesnej Gospodarki: Formularz konsultacji w ramach usługi Innopoint



NIP *

Wpisz swój NIP w formie dziesięciu cyfr bez myślników i spacji (np. 1234567890), a następnie wybierz NIP swojej firmy z listy lub wpisz dane ręcznie. Pole "Nazwa przedsiębiorstwa" oraz "Adres przedsiębiorstwa" zostaną automatycznie uzupełnione na podstawie danych z CEIDG

Nazwa przedsiębiorstwa *

Adres przedsiębiorstwa *

Województwo *

Imię *

Nazwisko *

E-mail *

Numer telefonu

W celu skorzystania z usługi zapraszamy do wypełnienia ankiety potrzeb przedsiębiorcy na stronie:

<https://www.nowoczesnagospodarka.gov.pl/strony/ankieta-potrzeb-przedsiębiorcy/>





O Funduszach Europejskich
2021-2027



Infrastruktura, Klimat,
Środowisko



Nowoczesna Gospodarka



Rozwój Cyfrowy



Polska Wschodnia



Rozwój Społeczny



Pomoc Techniczna



Współpraca Terytorialna
(Interreg)

Źródła informacji o programach krajowych
www.funduszeuropejskie.gov.pl

Baza Usług Rozwojowych - Baz... x | Serwis informacyjny - PARP - Ce... x | Podnoszenie kwalifikacji | WORT... x | Praktyki absolwentkie a status... x | aktywizacja zawodowa - Szukaj... x | Fundusze Europejskie dla Lubel... x

funduszeue.lubelskie.pl/zpr/

Fundusze Europejskie dla Lubelskiego

Menu Skontaktuj się lubelskie Unia Europejska

Departament Zarządzania Programami Regionalnymi

Departament Wdrażania Europejskiego Funduszu Rozwoju Regionalnego

Departament Wdrażania Europejskiego Funduszu Społecznego

Lubelska Agencja Wspierania Przedsiębiorczości w Lublinie

Wojewódzki Urząd Pracy w Lublinie

Fundusze Europejskie

Fundusze Europejskie dla Lubelskiego 2021-2027

Fundusze Europejskie Program Regionalny lubelskie Unia Europejska Europejski Fundusz Społeczny

Na skróty

Komitet Monitorujący Nabory Wydarzenia Dokumenty Generatory wniosków

Wyszukaj 09:37 26.09.2023

Źródła informacji o programie regionalnym
www.funduszeUE.lubelskie.pl



Pomoc Techniczna
dla Funduszy Europejskich



Rzeczpospolita
Polska

Dofinansowane przez
Unię Europejską



15.05.2024



Fundusze Europejskie

Wybrane usługi dla przedsiębiorców



Pomoc Techniczna
dla Funduszy Europejskich



Rzeczpospolita
Polska

Dofinansowane przez
Unię Europejską





BiznesPortal



Wyszukaj oferty wsparcia dla Twojej firmy

Podaj NIP i znajdź spersonalizowane oferty wsparcia dla firmy

Wyszukaj oferty

Szukaj wśród **239** ofert wsparcia

✓ Dotacje ✓ Pożyczki i kredyty ✓ Ulgi podatkowe ✓ Gwarancje ✓ Środki krajowe ✓ Fundusze Europejskie

dla mikro, małych, średnich i dużych przedsiębiorstw



STEP

Masz pomysł na innowację

- Wypełnij formularz na www.step.gov.pl
- Po weryfikacji formularza przydzielimy Ci Eksperta branżowego
- Dzięki współpracy z Ekspertem uzyskasz:
 - rekomendację do konkretnej formy wsparcia,
 - analizę pomysłu na projekt pod kątem spełniania kryteriów wymaganych do uzyskania wsparcia.

Innovation Coach

Szukasz pomysłu na innowację w swoim przedsiębiorstwie

- Zgłoś swoją firmę na www.Innovationcoach.pl
- Po weryfikacji Twojego zgłoszenia przydzielimy Ci Coach-a branżowego
- Dzięki współpracy z Coach-em uzyskasz:
 - wsparcie w zakresie analizy potencjału Twojej firmy,
 - informację o możliwych ścieżkach wzrostu innowacyjności w twojej firmie,
 - dostępnych źródłach finansowania.



**Punkt Informacyjny
Funduszy Europejskich**

Dziękuję za uwagę!

Agnieszka Brzozowska

Specjalista ds. Funduszy Europejskich/ds. partnerstwa publiczno-prywatnego

Oddział Informacji o Funduszach Europejskich

Departament Zarządzania Programami Regionalnymi

Urząd Marszałkowski Województwa Lubelskiego

Główny Punkt Informacyjny Funduszy Europejskich w Lublinie

tel.: 81 44 16 865, 81 44 16 864

e-mail: agnieszka.brzozowska@lubelskie.pl, pife.lublin@lubelskie.pl



**Punkt Informacyjny
Funduszy Europejskich**



**Rzeczpospolita
Polska**

**Dofinansowane przez
Unię Europejską**

